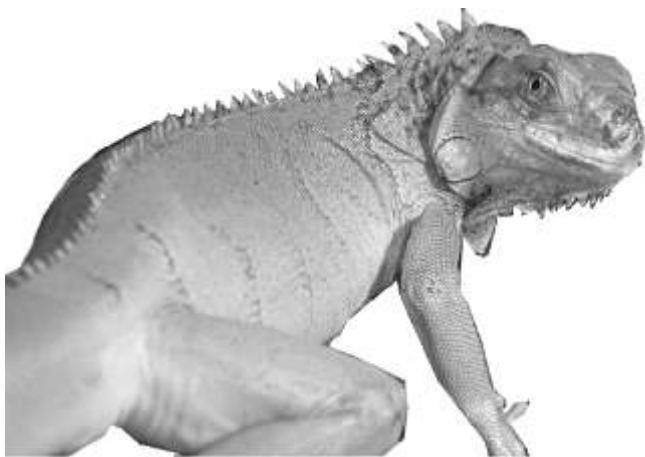


# MATA GRZEJNA DO TERRARIUM



- ✓ Przyklejana pod terrarium lub na jego cianki
- ✓ Promiennik ultra długich fal podczerwieni podobnych do promieni słonecznych. Bezpieczne - łagodne źródło ciepła
- ✓ Pomaga w termoregulacji ciała gadom, płazom, pajkom, owadom oraz dla metabolizmu - zdrowia, apetytu i aktywności
- ✓ Mata samoprzylepna - łatwa w montażu



# IZOTERMA-MAT MATY I PASY GRZEJNE

Ogrzewacze IZOTERMA-MAT spełniają wymagania europejskiej dyrektywy bezpieczeństwa użytkowania: 73/23/EEC i posiadają znak CE. Są także zgodne z normami: PN-EN 60 335-1:2004 + A1 : 2005, PN-EN 60 335-2-30:2004 (U), 43: 2005 + A1 : 2006, PN-EN 55 014-1, PN-EN 55 014-2

Gady (a także płazy) są ektotermami czyli zwierzętami zmiennocieplnymi (łac. ecto - zewnętrzny, therm - temperatura) - nie utrzymują stałej temperatury ciała, aby utrzymać procesy życiowe muszą absorbować ciepło z otoczenia. Gady (i inne ektotermy) dostosowują się do temperatury otoczenia poprzez rozszerzenie lub zwężenie naczyń krwionośnych tak by zmniejszyć straty lub absorpcję ciepła. Gady mogą także regulować temperaturę ciała po prostu przenosząc się w cieplejsze lub zimniejsze miejsce.

W naturalnym środowisku często używają nagrzanych przez słońce gałęzi, skał czy piasku jako przewodników ciepła.

Mata grzejna IZOTERMA-MAT naśladuje sytuację poprzez ogrzewanie podłoża terrarium. Mata grzejna wydzielą łagodne ciepło o długości fali podobnych do promieniowania słonecznego (ale bez promieniowania UV).

Ważne jest, aby pozostawić zwierzęciu w terrarium miejsca nieogrzewane, aby miało możliwość termoregulacji.

Maty grzejne IZOTERMA-MAT wydzielają promieniowanie ciepłe - długie fale podczerwieni - ta długość fali jest niewidoczna dla oka ludzkiego. Promieniowanie podczerwieni ogrzewa przeszkody w terrarium a nie powietrze. Taki sposób ogrzewania jest podobny do ogrzewania słonecznego czyli promienie ogrzewają wszystko na co padają a temperatura powietrza pozostaje znacznie niższa.

Gady, płazy, pajki absorbują ciepło wydzielane przez matę IZOTERMA-MAT w podobny sposób jak czynią to w naturalnym środowisku. Mata grzejna wydzielą ciepło w bardzo delikatny sposób. Używana zgodnie z instrukcją nie przegrzeje zwierzęcia.

Mata IZOTERMA-MAT jest dobrym źródłem ciepła dla zwierząt wymagających dogrzewania nocnego - nie wydzielą wiatła.

Mata IZOTERMA-MAT może być używana bez termostatu, ale w przypadku gatunków posiadających szczególnie wymagania konieczne jest zastosowanie specjalnego termostatu do terrarium.

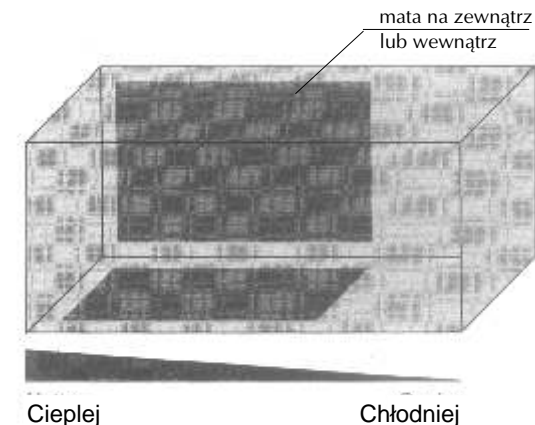
Należy mieć na uwadze, iż mata wydzielą delikatne ciepło podłogowe. Jeżeli zwierzęta wymagają wyższej temperatury może być potrzebne dodatkowe źródło ciepła.

## INSTRUKCJA INSTALACJI

Należy przeczytać instrukcję przed instalacją maty grzejnej. Nie używać jej, jeżeli mata lub przewód zasilający są uszkodzone. Nie zanurzać maty w wodzie.

Większość gadów i płazów potrzebuje zróżnicowanej temperatury w terrarium, aby mogły się przemieszczać w cieplejsze lub zimniejsze obszary.

Mata powinna być tak dobrana by oddziaływała na od 1/2 do 2/3 wielkości terrarium. Pozostała nieogrzana powierzchnia pozwoli zwierzęciu opisać ogrzewane strefy, gdyby tego potrzebowało.



Umieszczenie maty z jednej strony terrarium tworzy zróżnicowanie temperatury wewnątrz.

Mata grzejna może być umiejscowiona na zewnętrznej lub wewnętrznej szklanej czy plastikowej terrarium.

W przypadku konstrukcji drewnianych czy z laminatów drewnopodobnych mata grzejna winna być umiejscowiona wewnątrz klatki. Drewno jest dobrym izolatorem i zbyt mała ilość ciepła docierałaby do rodka.

Mata może być instalowana pod terrarium lub na jego bocznej ścianie. W przypadku instalowania maty pod terrarium należy utrzymywać niewielką warstwę podłoża - nie grubszą niż 1 cm, ponieważ niektóre podłoża są bardzo dobrymi izolatorami (wernikulit, płatki drewniane) i mogą blokować dostęp ciepła do terrarium - w niektórych przypadkach może to powodować powstanie pęknięć w terrarium.

Dostępne maty i paski grzejne :

Mata grzejna do terrarium IZOTERMA-MAT - 230 V		
Lp.	Wykonanie mm	Moc W
1.	142 x 274	6,75
2.	276 x 274	13,50
3.	410 x 274	20,00
4.	572 x 274	27,25
5.	732 x 274	41,25
6.	868 x 274	48,25
7.	1188 x 274	62,25
8.	410 x 144	9,00
9.	575 x 144	12,00
10.	868 x 144	21,00
11.	1188 x 144	27,00

# IZOTERMA MAT MATY I PASY GRZEJNE

## INSTALACJA:

1. Oczyść powierzchnię, na którą ma być naklejona mata grzejna IZOTERMA-MAT.
2. Przymierz matę (wciąż jeszcze z papierem zabezpieczającym) tak by wybrać miejsce przyklejenia.
3. Zaznacz pozycję ogrzewacza woskową kredką lub innym markerem.
4. Zerw papier zabezpieczający i delikatnie przyłóż matę grzejną i docisnij do cianki terrarium.

**UWAGA:** raz przyklejona mata grzejna nie powinna być odklejona i przyklejona w inne miejsce.

W trakcie ogrzewania maty grzejnej IZOTERMA-MAT wilgotne podłoże gwałtownie zwiększa wilgotność w terrarium. Takie warunki idealne dla ciepłolubnych gadów i pajaków. Należy pamiętać by podłoże terrarium nawilżyć ciepłą wodą (ok. 30°C), aby zapobiec pęknięciu szklanego terrarium w wyniku różnicy temperatur.

W przypadku stosowania maty grzejnej w szklanych terrariach może być konieczne zwiększenie ilości dostarczonego ciepła do wnętrza. W tym celu należy pod przyklejony matę podłoże i podkład izolacyjny - poliester o grubości min. 6 mm, który ukierunkuje całe promieniowanie wydzielanego przez matę do wnętrza terrarium.

W podkładzie poliesterowym należy wykonać otwór na kostkę przyłóżki. W przeciwnym wypadku zwiększony nacisk kostki na terrarium może spowodować jego pęknięcie.

W przypadku ogrzewania podłogi terrarium warstwa podłogi nie może być zbyt gruba.

Jeżeli istnieje niebezpieczeństwo, że zwierze może uszkodzić ogrzewacz - matę grzejną należy zainstalować na zewnątrz terrarium.

Mata grzejna IZOTERMA-MAT nie jest wodoodporna. W przypadku zalania płynem należy matę odłączyć od zasilania, wysuszyć i ponownie włączyć.  
**UWAGA:** duże gatunki jak boa dusiciele, pytony czy niektóre jaszczurki wytwarzają duże ilości ciepła, które mogą uszkodzić matę lub stworzyć zagrożenie porażeniem prądem. Wówczas matę grzejną należy zamontować na zewnątrz terrarium.

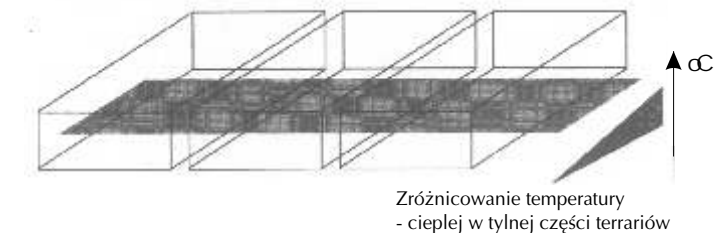
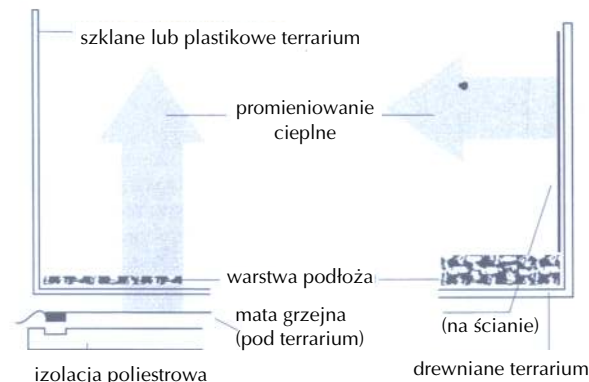
Naczynie z wodą należy umieścić w nieogrzewanej części terrarium.

Groty czy pudełka do schowania się zwierzęcia należy umieszczać wyłącznie w nieogrzewanej części terrarium - gad czy płaz chcąc się ochłodzić instynktownie szuka w nich schronienia.

Skałki dekoracyjne czy kawałki drewna mogą być umieszczone w ogrzewanej części terrarium.

PASY GRZEJNE IZOTERMA-MAT posiadają te same cechy jak folie grzejne - różni się wymiarami - szerokością. Używane są głównie do ogrzewania małych terrariów z młodymi gadami, płazami. Zasady ogrzewania są takie same jak w przypadku mat grzejnych.

Umieszczenie maty lub paska grzejnego IZOTERMA-MAT



Pasy grzejne IZOTERMA-MAT używane do ogrzewania kilku małych terrariów

